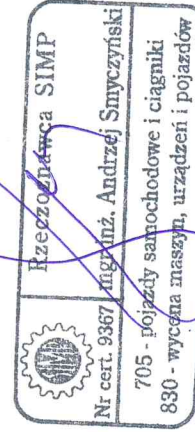
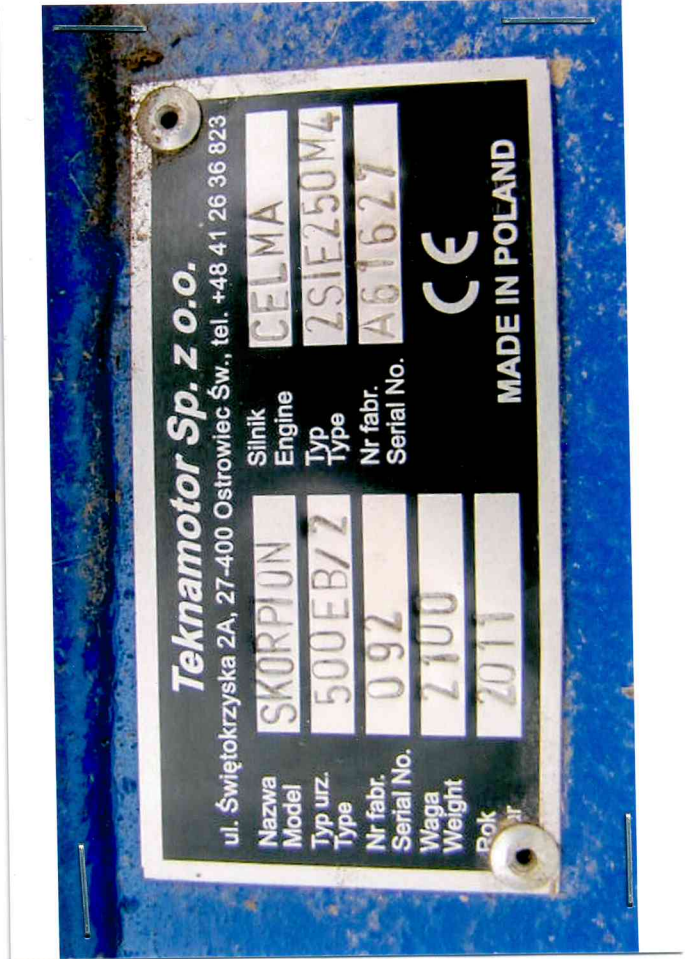
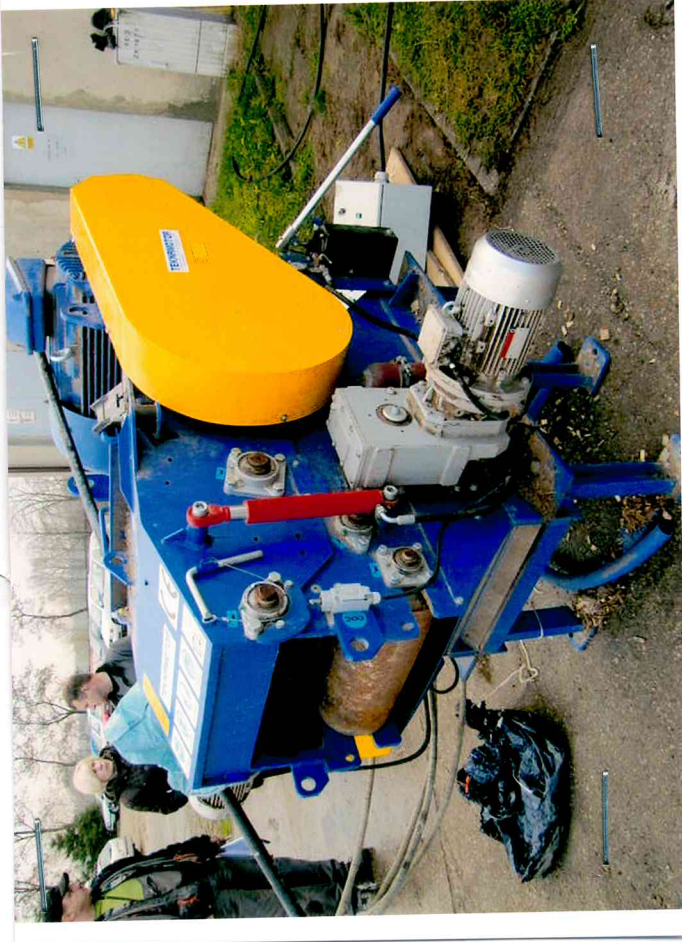
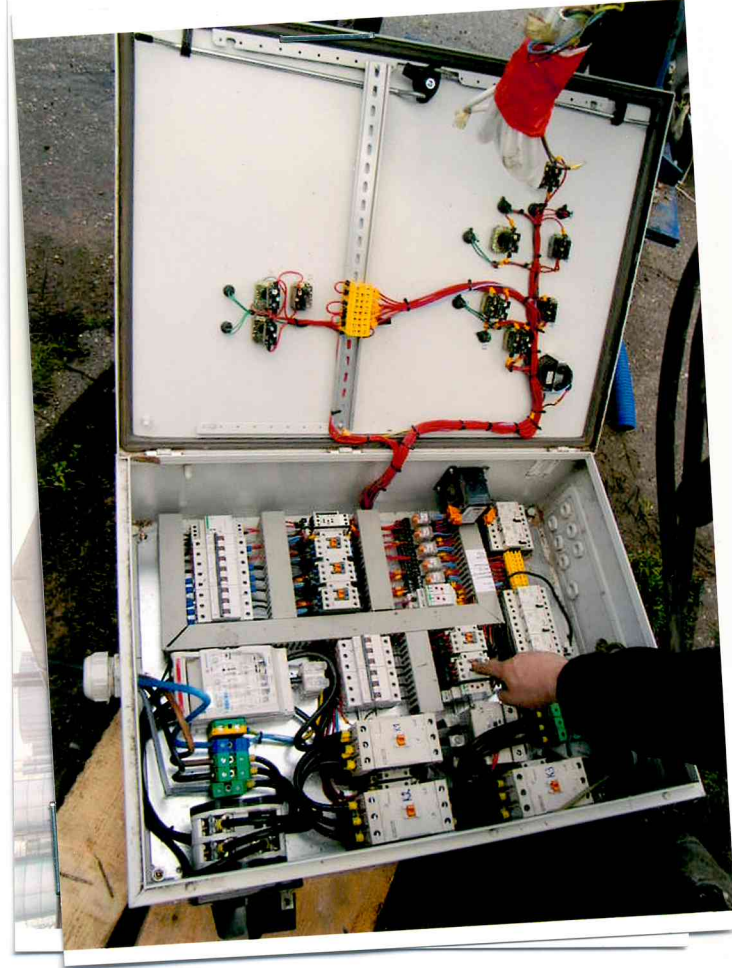


Poniżej w formie tabelarycznej zestawiono wyceniane ruchomości z podaniem ich cech identyfikacyjnych i określeniem szacunkowej wartości rynkowej.

1	2	3	4	5	6	7	8	9
L. p.	Nazwa maszyny, urządzenia, dane identyfikacyjne, opis stanu technicznego	Numer inwentaryzowy lub fabr.	Rok produkcji lub zakupu	Cena maszyny, urządzenia nowego „C” zł netto	Stopień zużycia „S” (%)	Współczynnik nowocześnieści konstrukcji „K”	Współczynnik zużycia rynkowej „Z”	Szacunkowa wartość rynkowa „W” zł netto
1	<p>Rębak bębnowy drzewa stacjonarny prod. TEKNAMOTOR, typ 500EB/2, waga 2100 kg, wydajność 14 m<sup>3</sup>/h, silnik elektryczny zasilający m-ki CELMA typ 2SIE250M4, nr silnika A61627.</p> <p>Szafa sterownicza.</p> <p>Podajnik wibracyjny.</p> <p>Stół wibracyjny.</p> <p>Przenośnik taśmowy odbiorczy.</p> <p>Wspornik podwyższający.</p> <p>Maszyna w stanie dobrym, stopień zużycia stosowny do roku budowy, obudowa silnika elektrycznego lekko zagięta, dokonano próby podłączenia napięcia zasilającego.</p>	092	2011	187.000,-	15	0,99	0,70	<b>110.200</b>







13. 12. 2012

Wpłynęło

MO

Nr

7498

Olesno 29-11-2012r.

## PROTOKÓŁ 29/11/12

### BADANIA I POMIARÓW OPORNOŚCI IZOLACJI URZĄDZEŃ ELEKTRYCZNYCH

#### Miejsce wykonania badań

- Zleceniodawca Wojew łódzki Fundusz Ochrony Środowiska i Gospodarki Wodnej W Opolu
- Adres: Świercze
- Obiekt: Rębak Typu SKORPION 500EB/2
- Data pomiarów i badania: 15-07-2008r.

#### Przyrządy pomiarowe:

- Nazwa: Uniwersalny Miernik Izolacji
- Typ: MIC- 1
- Nr fabryczny: 021173/95

#### Pomiary wykonał:

Rafał Żywioł

Uprawniony do zajmowania się  
eksploatacją urządzeń, instalacji  
i sieci na stanowisku Eksploatacji i Dozoru  
Uprawniony w zakresie wykonywania  
pomiarów skuteczności  
przeciwporażeniowej i odgromowej.

**Upr.Nr. Gr.1E /296/1483/2007**

**Upr.Nr. Gr.1D/296/1482/2007**

**WYNIKI POMIARÓW**

Olesno 21- 11- 2012r.

Lp.	Nazwa urządzenia lub obwodu	Oporność w MΩ										UWAGI
		L1-L2	L1-L3	L2-L3	L1-N	L2-N	L3-N	L1-PE	L2-PE	L3-PE	PE-N	
1	2	3	4	5	6	7	8	9	10	11	12	13
1	Silnik 6,6 kW typ DMA 132 Mx6	100	100	100	-	-	-	100	100	100	-	W normie
Próba rozruchu bezpośredniego (tak)												
2	Silnik 2,2 kW typ 35KG 90L	100	100	100	-	-	-	100	100	100	-	W normie
Próba rozruchu bezpośredniego (tak)												
3	Silnik 4 kW typ L 701422	100	100	100	-	-	-	100	100	100	-	W normie
Próba rozruchu bezpośredniego (tak)												
4	Silnik 2,2 kW typ CHT 100LA4 4854	100	100	100	-	-	-	100	100	100	-	W normie
Próba rozruchu bezpośredniego (tak)												
5	Silnik 55 kW typ 2SIE 250M4	100	100	100	-	-	-	100	100	100	-	W normie
Próba rozruchu bezpośredniego (tak)												
6	Silnik 2,2 kW typ CHT 100L A4B5	100	100	100	-	-	-	100	100	100	-	W normie
Próba rozruchu bezpośredniego (tak)												

**Urządzenia** elektryczne nadają się do dalszej eksploatacji .

Rafał Żywioł

Uprawniony do zajmowania się  
eksploatacją urządzeń ,instalacji  
i sieci na stanowisku Eksploatacji i Dozoru  
Uprawniony w zakresie wykonywania  
pomiarów skuteczności  
przeciwporażeniowej i odgromowej.

Upr.Nr. Gr.1E /296/1483/2007

Upr.Nr. Gr.1D/296/1482/2007